

**ACTA DE LES OPERACIONS DE DELIMITACIÓ ENTRE ELS TERMES
MUNICIPALS DE SANTA SUSANNA I DE MALGRAT DE MAR.**

Lloc: Ajuntament de Santa Susanna

Data: 19 de juny de 2013

Hora d'inici: 10:00 h

Hora d'acabament: 15:00 h

Hi assisteixen:

En representació de l'Ajuntament de Santa Susanna:

Il·lm. Joan Campolier i Montsant, alcalde.

Sr. Robert Pi i Bosch, regidor.

Sr. Joan Bardalet i Cadena, tècnic.

Sr. Miquel Colom Canal, secretari.

Excusa la seva absència el Sr. Santiago Poch Lanchas, regidor.

En representació de l'Ajuntament de Malgrat de Mar:

Il.lma. Sra. Conxita Campoy Martí, alcaldessa.

Sr. Joan Mercader Carbó, regidor.

Sr. Joan Marc Oller García, tècnic.

Sr. Joan Carles Nonell Sendrós, secretari.

Excusa la seva absència el Sr. Antoni Puignou i Aris, regidor.

En representació de la Generalitat de Catalunya:

Sr. Sergi Albrich Viñas, tècnic superior geòleg, del Departament de Governació i Relacions Institucionals.

Sr. Raúl Ledo Fernández, enginyer tècnic en topografia de l'Institut Cartogràfic de Catalunya.



Generalitat de Catalunya
Departament de Governació
i Relacions Institucionals

Direcció General d'Administració Local



Els ajuntaments certifiquen que van comunicar la data de les operacions de delimitació als propietaris de les finques afectades per la delimitació i el dia 19 de juny de 2013, en varen comparèixer els següents:

- Sr. Pavel Mukismov
- Sra. Rosa Montals Font
- Sra. Isabel Isern Serra
- Sra. Mercè Serra Bassó
- Sr. David Dorà Moreno
- Sra. Elisa Martínez
- Sr. Jaume Abella
- Sr. Magí Abella
- Sr. Alfons Moreno Solans
- Sr. José Manuel Duran Portillo
- Sr. Josep Montals i Font
- Sr. José Gómez Torres
- Sr. Isidre Jiménez Salamanca
- Sr. Salvador Boigas Januer
- Sr. José Torres Dorado, president del Càmping la Rovira.
- Sr. Blas López Burlo

Desenvolupament de les operacions:

Els documents de partida són l'Acta de l'operació practicada per reconèixer la línia de terme i assenyalar les fites comunes als termes municipals de Malgrat i Santa Susanna, de 15 de maig de 1919, i els quaderns topogràfics corresponents.

En base a aquesta documentació, la Direcció General d'Administració Local (DGAL) i l'Institut Cartogràfic de Catalunya va elaborar el document "*Replantejament de la línia de delimitació entre els termes municipals de Malgrat de Mar i de Santa Susanna*", de 19 de maig de 2009, en què s'han localitzat tres (F2, F4, F6) de les set fites reconegudes en aquestes actes.

El dia 2 de maig del 2013 la Direcció General d'Administració Local va trametre una còpia de l'informe esmentat, on hi consten les coordenades UTM de les fites reconegudes en aquesta acta. Posteriorment, el dia 19 de juny de 2013 s'han reunit les comissions de delimitació municipals dels ajuntaments de Malgrat de Mar i de Santa Susanna amb els representants tècnics de la Generalitat de Catalunya i, sobre la base la documentació esmentada, es van procedir a efectuar les operacions de delimitació pertinents ambdós termes municipals.

Generalitat de Catalunya
Institut Cartogràfic de Catalunya

Generalitat de Catalunya
Departament de Governació
i Relacions Institucionals
Direcció General d'Administració Local

Les comissions municipals de delimitació dels ajuntaments de Malgrat de Mar i de Santa Susanna accepten les coordenades UTM reals de la fites quarta (F4) i sisena (F6), localitzades físicament sobre el terreny, i les coordenades teòriques de les fites cinquena (F5) i setena (F7).

Ambdues comissions de delimitació acorden enumerar novament la totalitat de les fites de terme, essent l'antiga fita setena, comuna amb el terme municipal de Palafolls, la nova fita primera, i l'antiga fita primera, reajustada a la Platja dels Pins, la nova fita setena, a fi de facilitar la descripció acurada de la línia de terme entre ambdós termes municipals. Així mateix, les comissions de delimitació municipals dels ajuntaments de Malgrat de Mar i de Santa Susanna acorden adaptar el traçat de les línia de terme comprès entre les noves fites primera (F1) a segona (F2), a la divisòria d'aigües existent entre ambdues fites, i adaptar el traçat de la línia de terme comprès entre les noves fites quarta (F4) a setena (F7), així com la posició de noves fites cinquena (F5) i sisena (F6), a la realitat urbana existent entre ambdós municipis.

El tècnic de l'Institut Cartogràfic de Catalunya fa constar que el traçat de la línia de terme comprès entre les noves fites quarta (F4) a setena (F7) ha estat modificat respecte la línia de terme definida a l'acta històrica de partida de 15 de maig de 1919.

D'acord amb aquests antecedents, les comissions reconeixen les fites següents:

Fita 1: se situa a la divisòria d'aigües del turó de Montagut, al nord del mateix i al marge nord del carrer dels Nards. Aquesta fita és també comuna amb el terme municipal de Palafolls. Les coordenades UTM ETRS89 31T són: X: 476262,2 i Y: 461150,1.

Fita 2: se situa a la divisòria d'aigües del turó de Montagut, al sud del mateix. Hi ha una fita calç i pedra en forma irregular de quaranta centímetres per vint centímetres de costats a la base i vint-i-cinc centímetres d'alçària. La fita està trencada. La línia de terme reconeguda entre les fites primera i segona segueix la divisòria d'aigües del turó de Montagut al qual es troben situades ambdues



Generalitat de Catalunya
Departament de Governació
i Relacions Institucionals
Direcció General d'Administració Local



fites. Les coordenades UTM ETRS89 31T són: X: 476260,2 i Y: 4610899,1.

Fita 3: se situa a la divisòria d'aigües de la muntanya de can Gelat. La línia de terme reconeguda entre les fites segona i tercera és la recta compresa entre totes dues. Les coordenades UTM ETRS89 31T són: X: 476531,5 i Y: 4610539,0.

Fita 4: se situa a la divisòria d'aigües de la muntanya de can Gelat, a la urbanització del mateix nom. Hi ha una fita pedra en forma irregular de vint-i-dos centímetres de llargada, divuit centímetres d'amplitud i quaranta-cinc centímetres d'alçària. La línia de terme reconeguda entre les fites tercera i quarta segueix la divisòria d'aigües a la qual es troben situades ambdues fites. Les coordenades UTM ETRS89 31T són: X: 476626,3 i Y: 4610259,6.

Fita 5: se situa a la partida del Pla de Pineda, al marge sud del camí del Mig. La línia de terme reconeguda entre les fites quarta i cinquena segueix la poligonal definida pels següents punts de coordenades UTM ETRS89 31T:

Punt 1: X. 476626,3 i Y: 4610259,6	Punt 8: X. 476839,9 i Y: 4609954,4
Punt 2: X. 476641,0 i Y: 4610240,7	Punt 9: X. 476844,4 i Y: 4609947,3
Punt 3: X. 476664,7 i Y: 4610207,9	Punt 10: X. 476854,1 i Y: 4609933,2
Punt 4: X. 476723,0 i Y: 4610123,9	Punt 11: X. 476897,7 i Y: 4609871,4
Punt 5: X. 476760,8 i Y: 4610068,0	Punt 12: X. 476936,8 i Y: 4609813,8
Punt 6: X. 476808,7 i Y: 4610000,6	Punt 13: X. 476942,6 i Y: 4609804,9
Punt 7: X. 476828,8 i Y: 4609971,0	

Les coordenades UTM ETRS89 31T són: X. 476942,6 i Y: 4609804,9.

Fita 6: se situa a uns cinquanta metres al nord-oest del marge nord-oest de la via de Ferrocarril de Rodalies C-1, al punt d'intersecció entre un mur de propietat i la normal baixada des de la següent fita auxiliar:

Es reconeix com a fita auxiliar una fita de calç i pedra en forma cilíndrica de seixanta centímetres de diàmetre i un metre d'alçària que es situa a uns cinquanta-dos metres al nord-oest del marge nord-oest de la via de Ferrocarril de Rodalies C-1. Les coordenades UTM ETRS 89 31T de la fita auxiliar són: X: 477200,7 i Y: 4609466,1.

La línia de terme reconeguda entre les fites cinquena i sisena segueix la

poligonal definida pels següents punts de coordenades UTM ETRS89 31T:

Punt 1: X. 476942,6 i Y: 4609804,9	Punt 12: X. 477125,7 i Y: 4609575,4
Punt 2: X. 476950,0 i Y: 4609795,3	Punt 13: X. 477129,5 i Y: 4609569,3
Punt 3: X. 476972,9 i Y: 4609765,7	Punt 14: X. 477130,6 i Y: 4609567,5
Punt 4: X. 476991,4 i Y: 4609741,3	Punt 15: X. 477142,2 i Y: 4609549,3
Punt 5: X. 477012,0 i Y: 4609714,3	Punt 16: X. 477157,8 i Y: 4609528,5
Punt 6: X. 477029,3 i Y: 4609691,7	Punt 17: X. 477153,9 i Y: 4609526,1
Punt 7: X. 477045,7 i Y: 4609670,3	Punt 18: X. 477171,8 i Y: 4609496,8
Punt 8: X. 477065,2 i Y: 4609644,7	Punt 19: X. 477173,2 i Y: 4609497,7
Punt 9: X. 477084,7 i Y: 4609619,0	Punt 20: X. 477186,3 i Y: 4609479,0
Punt 10: X. 477105,9 i Y: 4609591,0	Punt 21: X. 477186,3 i Y: 4609479,0
Punt 11: X. 477120,0 i Y: 4609572,1	Punt 22: X. 477197,2 i Y: 4609464,0

Les coordenades UTM ETRS 89 31T són: X. 477197,2 i Y: 4609464,0.

Fita 7: se situa al nord de la platja dels Pins, al marge sud del Passeig Marítim i a uns setanta metres al sud-oest del Càmping Stella Maris. La línia de terme reconeguda entre les fites sisena i setena segueix, des de la fita sisena, en línia recta fins al punt de coordenades UTM ETRS89 31T: X. 477225,4 i Y: 4609426,1 i, des d'aquest punt, segueix en línia recta fins a la fita. Les coordenades UTM ETRS 89 31T són: X. 477295,0 i Y: 4609324,1

La línia de terme segueix la prolongació de la línia de terme existent entre la fita setena i el punt de coordenades UTM ETRS89 31T: X. 477225,4 i Y: 4609426,1 fins a la seva intersecció amb la línia de costa de la Mar Mediterrània.

Les fites trobades que consten al replantejament de la línia tenen precisió submètrica (2σ), mentre que les precisions de les fites calculades depenen de les dades topogràfiques del quadern de camp.

Les coordenades recollides en aquesta acta són en el sistema de referència ETRS89, d'acord amb el Reial Decret 1071/2007, de 27 de juliol, pel qual es regula el sistema geodèsic de referència oficial de l'estat. La seva equivalència en el sistema de referència ED50 es recull en l'annex.

Generalitat de Catalunya
Institut Cartogràfic de
Catalunya



Generalitat de Catalunya
Departament de Governació
i Relacions Institucionals
Direcció General d'Administració Local

Finalment, s'estén la present acta amb la conformitat de les comissions dels dos ajuntaments i que, d'acord amb l'article 31.3 del Decret 244/2007, de 6 de novembre, pel qual es regula la constitució i la demarcació territorial dels municipis, de les entitats municipals descentralitzades i de les mancomunitats de Catalunya, ha de ser aprovada pels plens respectius amb el quòrum de la majoria absoluta del nombre legal de membres de la corporació.

De la qual cosa en donen fe els secretaris dels dos ajuntaments.

Signatures

Per l'Ajuntament de Santa Susanna:

Il·lm. Sr. Joan Campolier i Montsant,
Alcalde.

Sr. Robert Pi i Bosch,
Regidor.

Sr. Joan Bardalet i Cadena,
Tècnic.

Sr. Miquel Colom Canal,
Secretari.



Generalitat de Catalunya
Departament de Governació
i Relacions Institucionals
Direcció General d'Administració Local

Per l'Ajuntament de Malgrat de Mar:



Il.lma. Sra. Conxita Campoy Martí,
Alcaldesa.

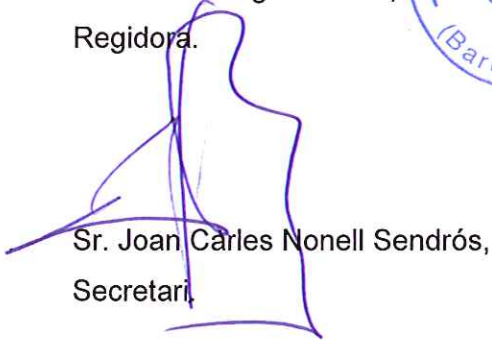


Sr. Joan Mercader Carbó,
Regidor.

Sr. Antoni Puignou i Aris,
Regidora.



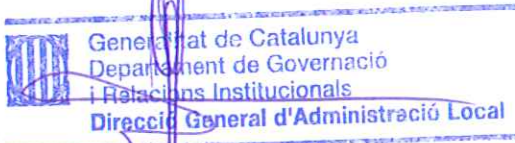
Sr. Joan Marc Oller García,
Tècnic.



Sr. Joan Carles Nonell Sendrós,
Secretari.



Per la Generalitat de Catalunya:



Sr. Sergi Albrich Viñas,
Tècnic DGAL



Sr. Raúl Ledo Fernández,
Tècnic ICC.



EQUIVALÈNCIA DE COORDENADES ENTRE ELS SISTEMES DE REFERÈNCIA CARTOGRÀFICS ETRS89 I ED50

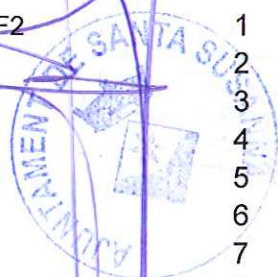
El Reial Decret 1071/2007, de 27 de juliol, pel qual es regula el sistema geodèsic de referència oficial de l'estat, oficialitza el sistema ETRS89 com a nou sistema en substitució del sistema ED50.

Aquest Reial Decret estableix que a partir de l'1 de gener de 2012 no es podrà inscriure al Registre Central de Cartografia cap document que no compleixi les especificacions que s'hi recullen.

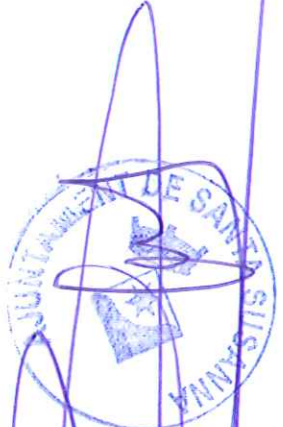
L'equivalència entre els sistemes de referència cartogràfics ETRS89 i ED50 de les coordenades de l'acta és la següent:

Document de referència: Acta de delimitació
Data del document: 19/06/2013
Municipi: Santa Susanna
Municipi: Malgrat de Mar
Identificador de línia: 537

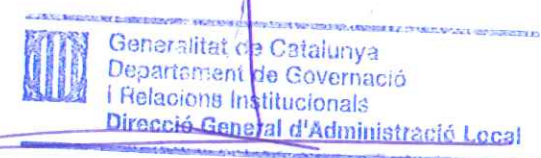
FITA	PUNT	X ETRS89	Y ETRS89	X ED50	Y ED50
F1		476262,2	4611150,1	476356,0	4611354,8
Línia F1- F2	1	476262,2	4611150,1	476356,0	4611354,8
	2	476263,1	4611145,7	476356,9	4611350,4
	3	476264,6	4611139,5	476358,4	4611344,2
	4	476267,2	4611132,3	476361,1	4611337,0
	5	476268,4	4611121,5	476362,2	4611326,1
	6	476268,9	4611112,8	476362,7	4611317,4
	7	476269,5	4611097,1	476363,4	4611301,8
	8	476270,4	4611085,2	476364,3	4611289,8
	9	476272,9	4611064,4	476366,7	4611269,0
	10	476273,4	4611050,2	476367,3	4611254,9
	11	476272,9	4611032,3	476366,7	4611236,9
	12	476264,9	4611021,8	476358,7	4611226,5
	13	476261,6	4611016,3	476355,4	4611220,9
	14	476259,8	4611006,9	476353,6	4611211,6
	15	476255,7	4610995,8	476349,5	4611200,4
	16	476251,2	4610988,9	476345,1	4611193,6
	17	476249,0	4610979,6	476342,8	4611184,2
	18	476247,1	4610971,1	476340,9	4611175,8
	19	476246,6	4610964,7	476340,4	4611169,4
	20	476248,5	4610953,1	476342,3	4611157,8
	21	476250,0	4610946,2	476343,9	4611150,8
	22	476252,1	4610940,1	476345,9	4611144,8
	23	476258,3	4610925,4	476352,2	4611130,1
	24	476260,3	4610917,2	476354,1	4611121,9
	25	476260,4	4610910,0	476354,2	4611114,7
	26	476260,8	4610904,4	476354,6	4611109,1



FITA	PUNT	X ETRS89	Y ETRS89	X ED50	Y ED50
	27	476260,2	4610899,1	476354,0	4611103,8
F2		476260,2	4610899,1	476354,0	4611103,8
F3		476531,5	4610539,0	476625,3	4610743,7
Línia F3-F4	1	476531,5	4610539,0	476625,3	4610743,7
	2	476541,1	4610496,7	476635,0	4610701,3
	3	476544,4	4610489,7	476638,2	4610694,3
	4	476548,7	4610482,4	476642,5	4610687,0
	5	476551,4	4610478,6	476645,2	4610683,3
	6	476554,1	4610475,0	476647,9	4610679,7
	7	476558,0	4610470,9	476651,9	4610675,6
	8	476561,1	4610467,3	476654,9	4610672,0
	9	476563,7	4610463,9	476657,5	4610668,6
	10	476566,6	4610459,0	476660,4	4610663,6
	11	476569,0	4610454,0	476662,8	4610658,7
	12	476571,7	4610447,7	476665,5	4610652,4
	13	476572,7	4610443,6	476666,6	4610648,3
	14	476573,8	4610438,1	476667,6	4610642,8
	15	476574,3	4610432,5	476668,1	4610637,2
	16	476574,9	4610425,9	476668,8	4610630,5
	17	476576,3	4610417,0	476670,1	4610621,6
	18	476578,5	4610404,2	476672,4	4610608,8
	19	476581,4	4610392,1	476675,3	4610596,7
	20	476583,7	4610381,5	476677,5	4610586,1
	21	476587,9	4610362,7	476681,7	4610567,3
	22	476599,0	4610324,5	476692,8	4610529,1
	23	476602,1	4610314,7	476695,9	4610519,4
	24	476607,0	4610300,6	476700,9	4610505,2
	25	476609,1	4610295,4	476702,9	4610500,1
	26	476611,0	4610291,0	476704,8	4610495,7
	27	476612,8	4610287,1	476706,7	4610491,8
	28	476615,2	4610282,3	476709,0	4610486,9
	29	476617,3	4610278,5	476711,1	4610483,1
	30	476619,7	4610274,5	476713,5	4610479,2
	31	476622,3	4610270,2	476716,1	4610474,8
	32	476625,7	4610264,4	476719,5	4610469,1
	33	476626,3	4610259,6	476720,1	4610464,3
F4		476626,3	4610259,6	476720,1	4610464,3
Línia F4- F5	1	476626,3	4610259,6	476720,1	4610464,3
	2	476641,0	4610240,7	476734,9	4610445,4
	3	476664,7	4610207,9	476758,5	4610412,6
	4	476723,0	4610123,9	476816,8	4610328,6



FITA	PUNT	X ETRS89	Y ETRS89	X ED50	Y ED50
	5	476760,8	4610068,0	476854,6	4610272,7
	6	476808,7	4610000,6	476902,5	4610205,3
	7	476828,8	4609971,0	476922,6	4610175,7
	8	476839,9	4609954,4	476933,7	4610159,1
	9	476844,4	4609947,3	476938,2	4610152,0
	10	476854,1	4609933,2	476947,9	4610137,9
	11	476897,7	4609871,4	476991,6	4610076,1
	12	476936,8	4609813,8	477030,6	4610018,5
	13	476942,6	4609804,9	477036,4	4610009,6
F5		476942,6	4609804,9	477036,4	4610009,6
Línia F5-F6	1	476942,6	4609804,9	477036,4	4610009,6
	2	476950,0	4609795,3	477043,9	4610000,0
	3	476972,9	4609765,7	477066,7	4609970,3
	4	476991,4	4609741,3	477085,3	4609945,9
	5	477012,0	4609714,3	477105,9	4609918,9
	6	477029,3	4609691,7	477123,1	4609896,4
	7	477045,7	4609670,3	477139,5	4609874,9
	8	477065,2	4609644,7	477159,1	4609849,3
	9	477084,7	4609619,0	477178,5	4609823,6
	10	477105,9	4609591,0	477199,7	4609795,7
	11	477120,1	4609572,2	477213,9	4609776,8
	12	477125,7	4609575,4	477219,5	4609780,1
	13	477129,5	4609569,3	477223,3	4609773,9
	14	477130,6	4609567,5	477224,4	4609772,2
	15	477142,2	4609549,3	477236,1	4609754,0
	16	477157,8	4609528,5	477251,6	4609733,1
	17	477153,9	4609526,1	477247,7	4609730,7
	18	477171,8	4609496,8	477265,6	4609701,5
	19	477173,2	4609497,7	477267,0	4609702,3
	20	477186,3	4609479,0	477280,2	4609683,7
	21	477186,3	4609479,0	477280,2	4609683,7
	22	477197,2	4609464,0	477291,0	4609668,7
F6		477197,2	4609464,0	477291,0	4609668,7
F6 aux		477200,7	4609466,1	477294,5	4609670,8
Línia F6-F7	1	477197,2	4609464,0	477291,0	4609668,7
	2	477225,4	4609426,1	477319,2	4609630,8
	3	477295,0	4609324,1	477388,8	4609528,7
F7		477295,0	4609324,1	477388,8	4609528,8



**DOCUMENT CARTOGRÀFIC REFERENT A L'ACTA DE LES OPERACIONS DE
DELIMITACIÓ ENTRE ELS TERMES MUNICIPALS DE SANTA SUSANNA I DE
MALGRAT DE MAR**

(Versió comparativa)

Data: 19 de juny de 2013

Escala de representació 1:5 000

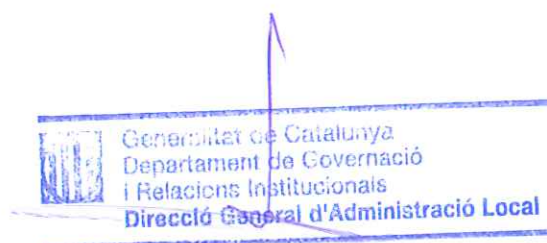
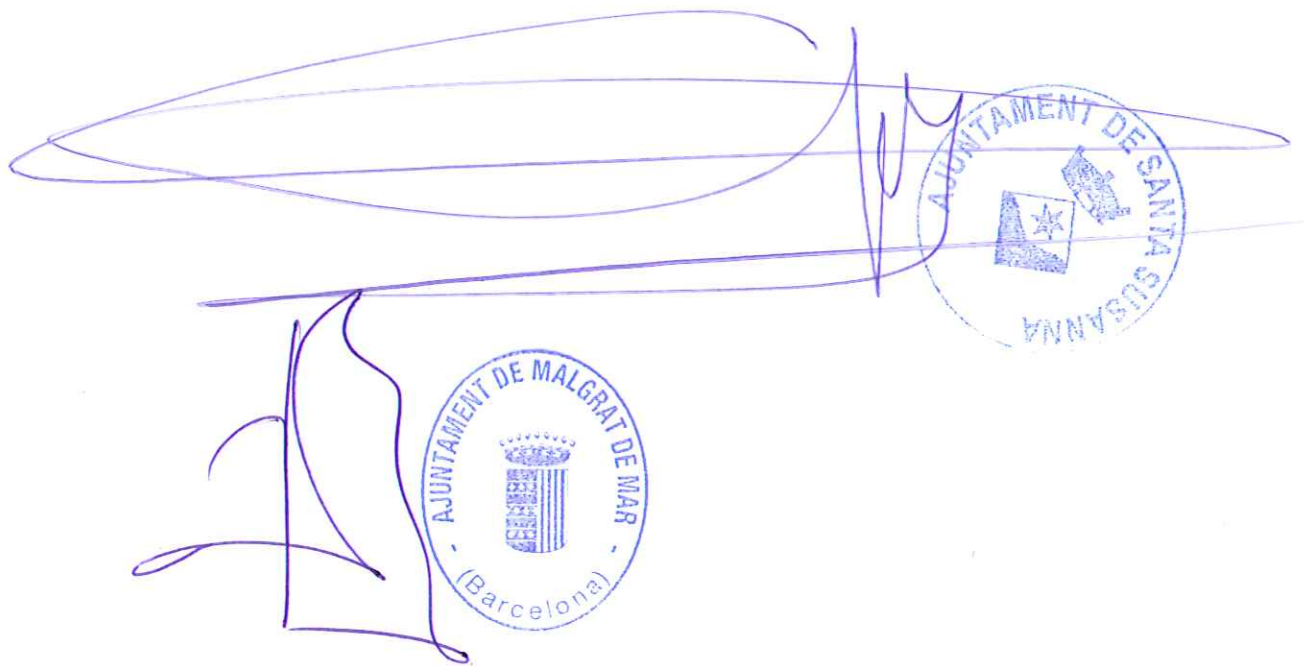
Llegenda

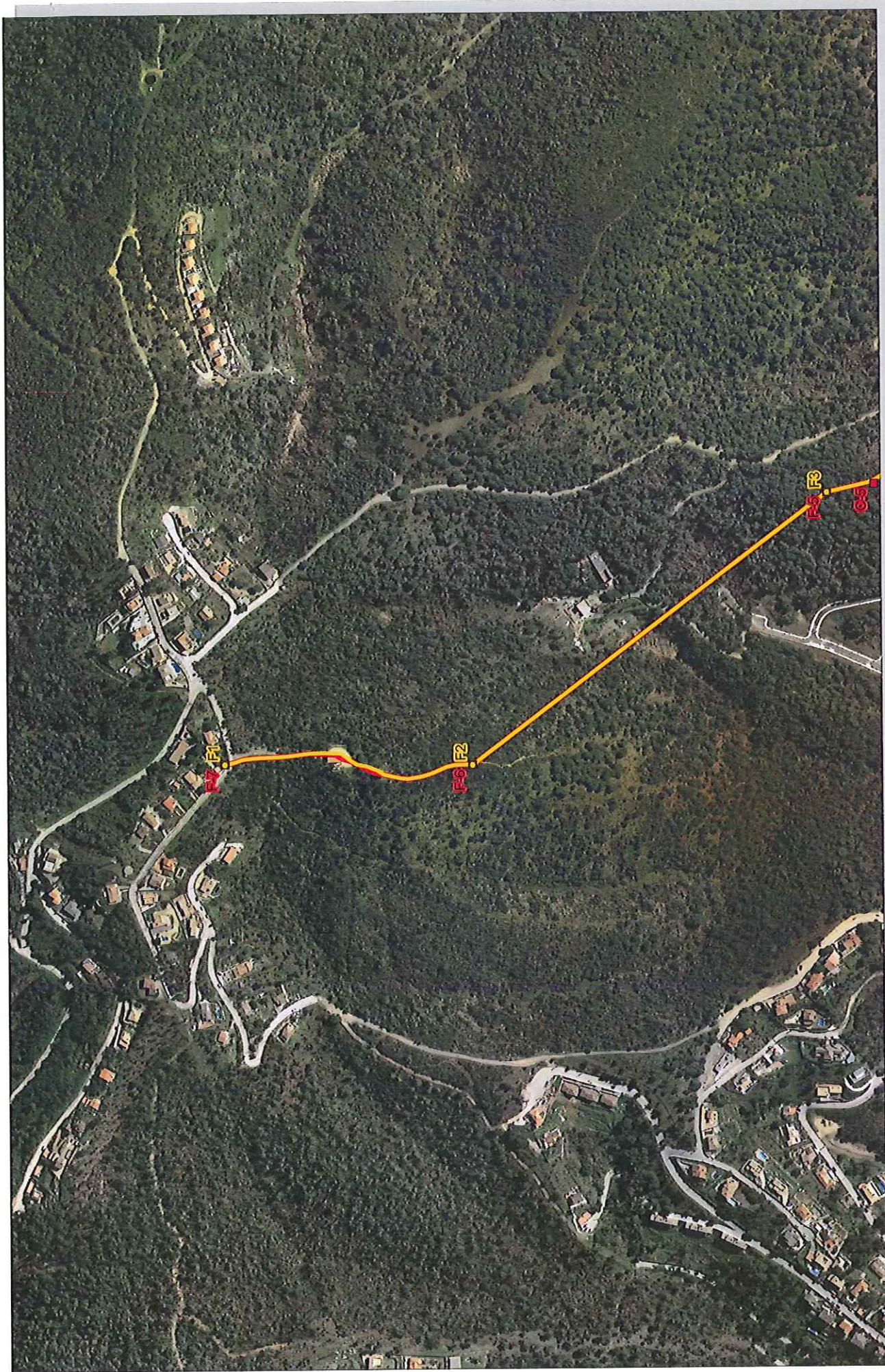
Línia de l'acta de delimitació

-  Línia de terme
-  Fita de terme

Línia del document de replantejament

-  Línia de terme
-  Fita de terme



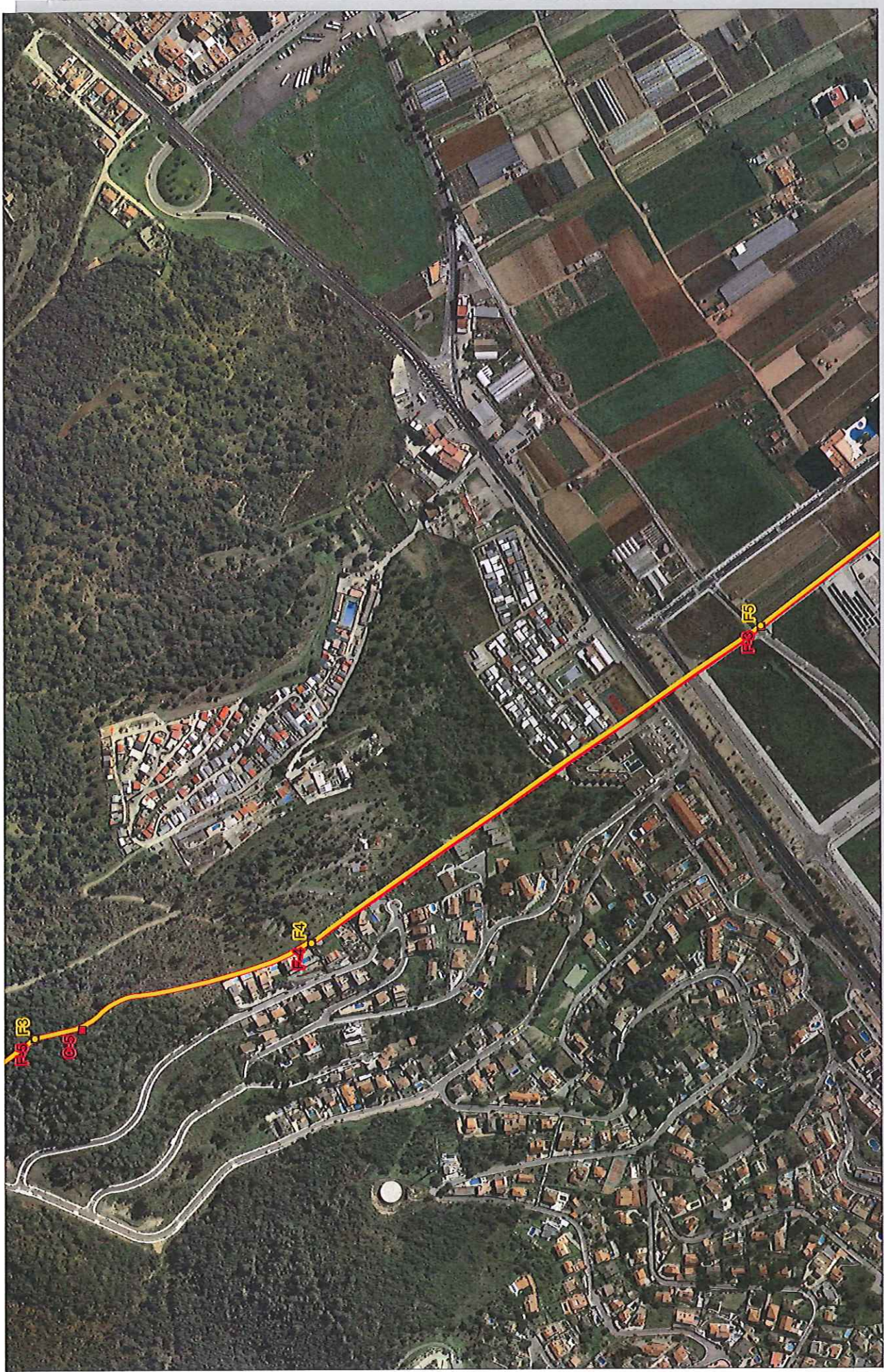


Document cartogràfic referent a l'acta de les operacions de delimitació entre
els termes municipals de Santa Susanna i de Malgrat de Mar, 19 de juny de 2013. UTM ETRS89 31N. (Versió comparativa).

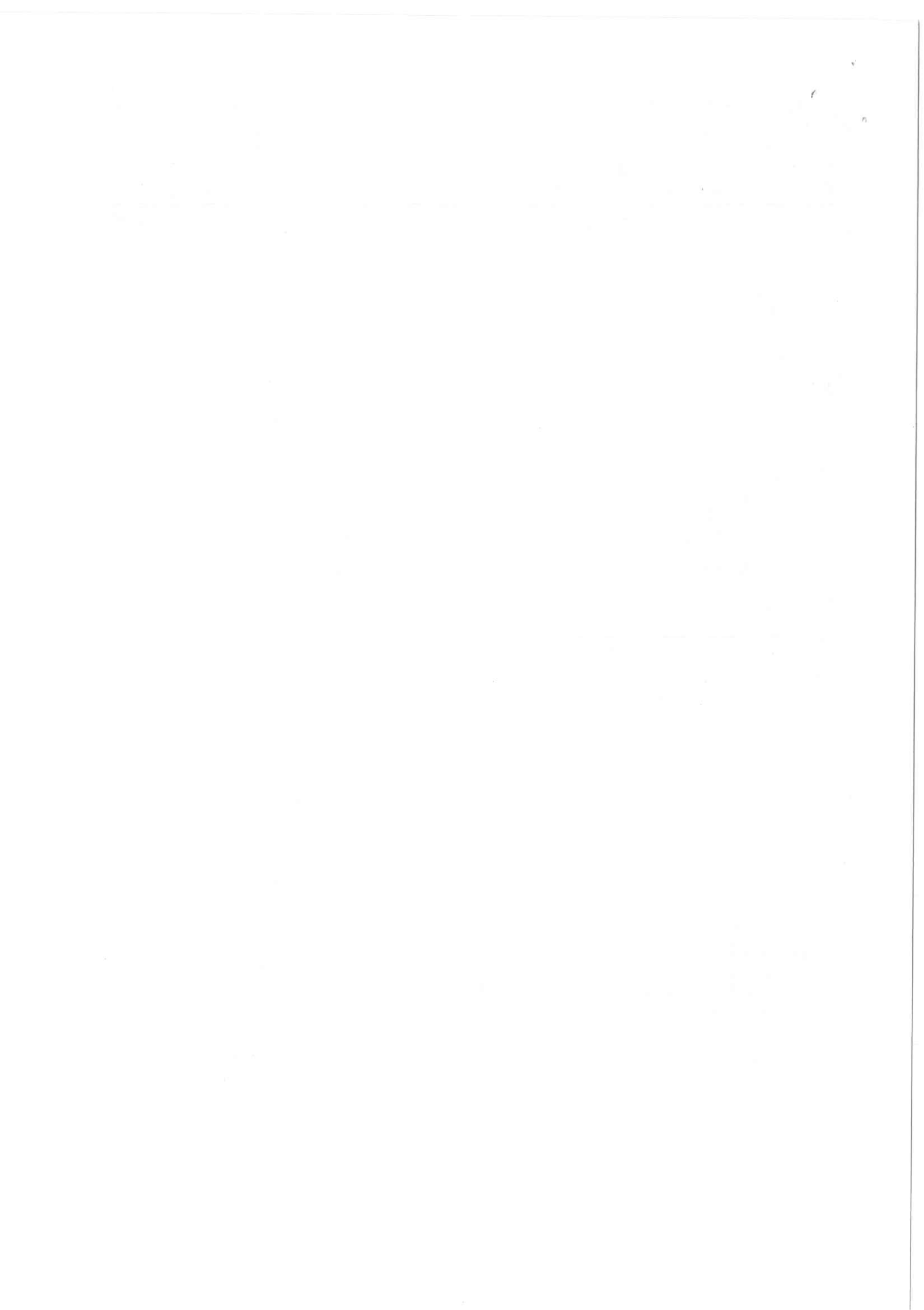
1:5000



1111
1111
1111
1111
1111



Document cartogràfic referent a l'acta de les operacions de delimitació entre els termes municipals de Santa Susanna i de Malgrat de Mar, 19 de juny de 2013. UTM ETRS89 31N. (Versió comparativa). 1:5000





Document cartogràfic referent a l'acta de les operacions de delimitació entre els termes municipals de Santa Susanna i de Malgrat de Mar, 19 de juny de 2013. UTM ETRS89 31N. (Versió comparativa).

1:5000

